

Latitude 3380

Quick Start Guide

Snelstartgids

Skrócona instrukcja uruchomienia

Ghid de pornire rapidă

Príročník za hitri zagon



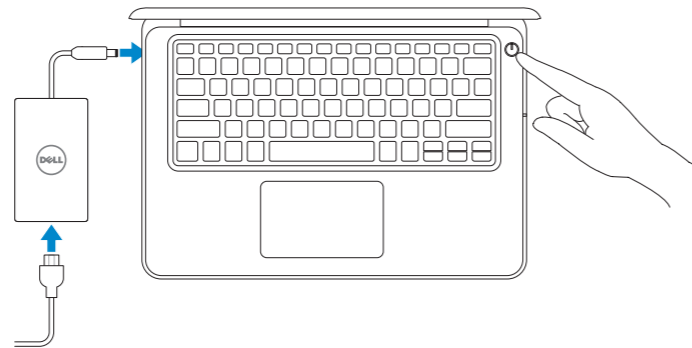
1 Connect the power adapter and press the power button

Sluit de netadapter aan en druk op de aan-uitknop

Podłącz zasilacz i naciśnij przycisk zasilania

Conectați adaptorul de alimentare și apăsați pe butonul de alimentare

Priključite napajalnik in pritisnite gumb za vklop/izklop



2 Finish operating system setup

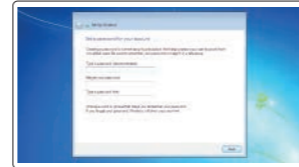
Voltooi de installatie van het besturingssysteem

Skonfiguruj system operacyjny

Finalizați configurarea sistemului de operare

Končajte namestitev operacijskega sistema

Windows 7



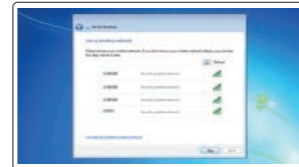
Set a password for Windows

Stel een wachtwoord voor Windows in

Ustaw hasło systemu Windows

Configurați o parolă pentru Windows

Določite geslo za Windows



Connect to your network

Maak verbinding met uw netwerk

Nawiąż połączenie z siecią

Conectați-vă la rețea

Povežite računalnik z omrežjem

NOTE: For SIM card installation instructions, please see the Owner's Manual at Dell.com/support

N.B.: Voor installatie-instructies van de SIM-kaart, raadpleegt u de gebruikershandleiding op Dell.com/support

UWAGA: procedurę instalacji karty SIM zawiera Instrukcja użytkownika dostępna pod adresem Dell.com/support

NOTĂ: Pentru instrucțiunile de instalare a cartelei SIM, consultați manualul utilizatorului la adresa Dell.com/support

OPOMBA: Navodila za namestitev kartice SIM poiščite v Uporabniškem priročniku Dell.com/support

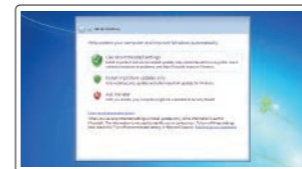
NOTE: If you are connecting to a secured wireless network, enter the password for the wireless network access when prompted.

N.B.: als u verbinding maakt met een beveiligd draadloos netwerk, vul dan het wachtwoord voor het netwerk in wanneer daar om gevraagd wordt.

UWAGA: Jeśli nawiązujesz połączenie z zabezpieczoną siecią bezprzewodową, wprowadź hasło dostępu do sieci po wyświetleniu monitu.

NOTĂ: Dacă vă conectați la o rețea wireless securizată, introduceți parola pentru acces la rețeaua wireless atunci când vi se solicită.

OPOMBA: Če se povezujete v zaščiteno brezžično omrežje, ob pozivu vnesite geslo za dostop do brezžičnega omrežja.



Protect your computer

Beveilig de computer

Zabezpiecz komputer

Protejați-vă computerul

Zaščitite svoj računalnik

Ubuntu

Follow the instructions on the screen to finish setup.

Volg de instructies op het scherm om de setup te voltooiën.

Postępuj zgodnie z instrukcjami wyświetlanymi na ekranie, aby ukończyć proces konfiguracji.

Urmați instrucțiunile de pe ecran pentru a finaliza configurarea.

Sledite navodilom na zaslonu in zaključite namestitev.

Product support and manuals

Productondersteuning en handleidingen
Pomoc techniczna i podręczniki
Manuale și asistență pentru produse
Podpora in navodila za izdelke

Contact Dell

Contact opnemen met Dell | Kontakt z firmą Dell
Contactați Dell | Stik z družbo Dell

Regulatory and safety

Regelgeving en veiligheid | Przepisy i bezpieczeństwo
Reglementări și siguranță | Zakonski predpisi in varnost

Regulatory model

Beschreven model | Model
Model pentru reglementare | Regulatorni model

Regulatory type

Beschreven type | Typ
Tip de reglementare | Regulatorna vrsta

Computer model

Computermodel | Model komputera
Modelul computerului | Model računalnika

[Dell.com/support](#)

[Dell.com/support/manuals](#)

[Dell.com/support/windows](#)

[Dell.com/support/linux](#)

[Dell.com/contactdell](#)

[Dell.com/regulatory_compliance](#)

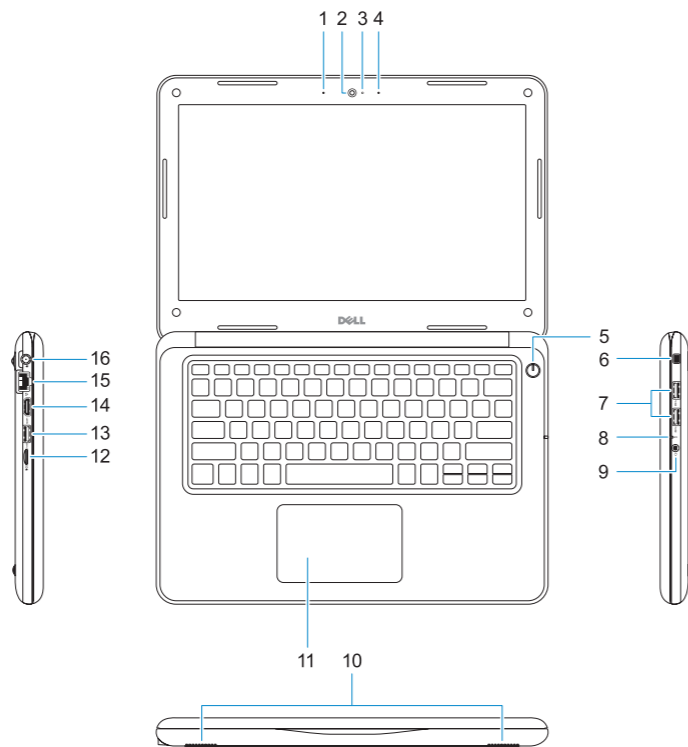
P80G

P80G001

Latitude 3380

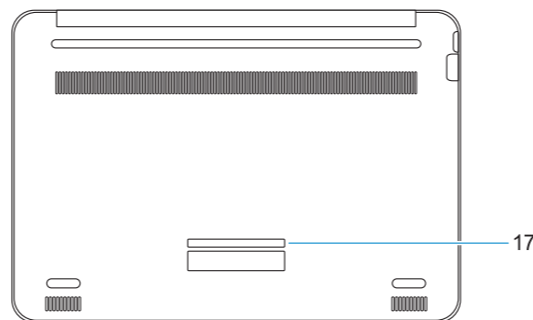
Features

Kenmerken | Funkcje | Caratteristiche | Funkcije



1. Microphone
2. Camera
3. Camera status light
4. Microphone
5. Power button
6. Noble Wedge lock slot
7. USB 3.0 ports
8. Battery status light
9. Universal audio port
10. Speakers

11. Touchpad
12. microSD card reader
13. USB 3.0 port with PowerShare
14. HDMI port
15. Network port
16. Power port connector
17. Service tag label



1. Microfoon
2. Camera
3. Camera-statuslampje
4. Microfoon
5. Aan-uitknop
6. Sleuf voor kabelslot van Noble Wedge
7. USB 3.0-poorten
8. Batterijstatuslampje

1. Mikrofon
2. Kamera
3. Lampka stanu kamery
4. Mikrofon
5. Przycisk zasilania
6. Gniazdo zabezpieczenia Noble Wedge
7. Porty USB 3.0
8. Lampka stanu akumulatora

9. Universele audio-poort
10. Luidsprekers
11. Toetsenblok
12. microSD-kaartlezer
13. USB 3.0-poort met PowerShare
14. HDMI-poort
15. Netwerkpoot
16. Netadapterpoort aansluiting
17. Servicetaglabel

9. Uniwersalne złącze audio
10. Głośniki
11. Tabliczka dotykowa
12. Czytnik kart microSD
13. Port USB 3.0 z funkcją PowerShare
14. Złącze HDMI
15. Złącze sieciowe
16. Złącze zasilania
17. Etykieta ze znacznikiem serwisowym

1. Microfon
2. Cameră
3. Indicator luminos de stare a camerei
4. Microfon
5. Buton de alimentare
6. Slot pentru încuietoare Noble Wedge
7. Porturi USB 3.0
8. Indicator luminos de stare a bateriei
9. Port audio universal
10. Boxele
11. Touchpadul
12. Cititor de carduri microSD
13. Port USB 3.0 cu PowerShare
14. Port HDMI
15. Port de rețea
16. Conector port de alimentare
17. Etichetă de service

1. Mikrofon
2. Kamera
3. Lučka stanja kamere
4. Mikrofon
5. Gumb za vklop/izklop
6. Reža za ključavnico Nobel Wedge
7. Vrata USB 3.0
8. Lučka stanja baterije
9. Univerzalni priključek za zvok
10. Zvočniki
11. Sledilna ploščica
12. Čitalnik kartic microSD
13. Vrata USB 3.0 s funkcijo PowerShare
14. Vrata HDMI
15. Omrežna vrata
16. Priključek za napajanje
17. Servisna oznaka



0w27HXA00

© 2017 Dell Inc. or its subsidiaries

© 2017 Microsoft Corporation.

© 2017 Canonical Ltd.

Printed in China.

2017-01